

バイオリソース研究センターってどんなところ?

2024

理化学研究所 筑波地区

一般公開

事前予約制

2024.10.26 土

午前の部 10:00~12:30

午後の部 14:00~16:30



お申込みはこちらへアクセス!

※午前・午後入れ替え制
※希望者多数の場合は抽選となります

詳細は
裏面へ!!

事前予約が必要です

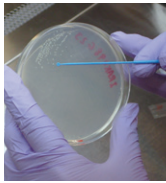


研究施設見学・ラボツアー

1 遺伝子材料開発室

研究者の助手体験2024 ～みえないものをみてみよう～

ラボ
ツアー 実験
体験



対象 中学生以上 (小学生は保護者同伴で参加可能)

光るタンパク質を作る遺伝子プレートを展示して、遺伝子が光る様子を観察します。研究者の助手のお仕事を体験してみませんか。

2 遺伝工学基盤技術室

生命の起源 ～命が誕生する瞬間を見てみよう～

ラボ
ツアー



対象 中学生以上

私たちの研究室へご招待します。液体窒素に保存したマウスの凍結精子を使った体外受精の様子や顕微授精操作を身近で見ただけです。

3 iPS創薬基盤開発チーム

研究室ってどんなところ？ ～チームで目指す“薬を探すエコシステム”～

オンライン
ラボツアー



対象 小学生以上

私たちは、様々な病気のiPS細胞を用いて治療薬につながる基盤技術を研究開発しています。研究室ってどんなところ？どんな人が働いているの？をけいはんなサテライトラボからオンラインで紹介いたします。

4 細胞材料開発室

細胞保存施設の見学

施設
見学



対象 小学校高学年以上

細胞バンクでは、がん細胞、iPS細胞など、さまざまな細胞を培養して増やしています。銀行の金庫に相当する、凍結した大切な細胞を保存しているタンクの見学会です。



講演会 (午前・午後各2回)

午前の部 ▶ 10:30～11:15

午後の部 ▶ 14:30～15:15

ミッキーマウスの毛はなぜ黒い



城石 俊彦

(バイオリソース研究センター長)

対象：小学生～一般

アメリカで作られてきた実験用マウスには、日本古来のマウスの遺伝子が混じっています。歴史をたどると、ミッキーマウスの毛の色が黒い理由がわかるかもしれません。

11:30～12:15

研究室ってどんなところ？ チームメンバーと話してみよう！



iPS細胞高次特性解析開発チーム

対象：小学生～一般

研究者ってどうしたらなれる？研究所で働いている人はどんな人？

研究に興味のある学生や社会人のみなさまの素朴な疑問や質問に、研究者・テクニカルスタッフ・大学院生のチームメンバーがお答えします。

15:30～16:15

カビを追って、追いかけて



橋本 陽 研究員

(微生物材料開発室)

対象：小学生～一般

カビは私たちの日常生活に利用されている生き物の一つです。森や海にひっそりと隠れたカビの知られざる生き方を、研究者の奮闘と共に紹介します。



展示ブースイベント

実験動物開発室

ライフサイエンス研究を支える バイオリソース整備事業

対象：高校生以上

実験植物開発室と質量分析・顕微鏡解析ユニット

実験植物シロイヌナズナ

植物の観察やクイズに挑戦しよう！

微生物材料開発室

あなたのいつもの日常を支えています

展示やミニゲームを通して微生物達を紹介します！

統合情報開発室

バイオリソースに色を塗って、 世界に1つだけのサンバイザーを作ろう！

マウス表現型解析技術室

マウスクリニックってなあに？

展示やクイズで研究内容を紹介します！挑戦しにきてね！

植物-微生物共生研究開発チーム

植物と土で、 世界に1つだけのハーバリウムをつくらう！

次世代ヒト疾患モデル研究開発チーム

ゲノム編集ってなあに？

一緒にゲノム編集の仕組みを学びましょう！

研究室 紹介動画

YouTube

riken
channel

にて公開中！



お申し込みはこちら！



<https://openday-tsukuba.riken.jp/>

【お問い合わせ先】

理化学研究所 筑波地区
一般公開事務局

〒305-0074 茨城県つくば市高野台3-1-1
MAIL:tsukuba-openday@ml.riken.jp

